

## ご利用いただける設備機器データの概要

- 約24,000点の機械設備、電気設備のデータが登録されています。(2005.1現在)
- 登録データは、随時更新され最新のデータとなります。

(参考) 最新の登録データ状況は下記のサイトをご覧ください。

<http://stem.yoi-kensetsu.com/index.asp>

### データ提供企業

三洋電機(株)	ダイキン工業(株)	東芝キャリア(株)
(株)日立空調システム	松下電器産業(株)	三菱重工業(株)
三菱電機(株)	荏原テクノサーブ(株)	東陶機器(株)
松下電工(株)	東芝ライテック(株)	空研工業(株)
(株)テラルキョクトウ	(株)INAX	

その他、多数の企業にご協力いただいています。今後もデータの拡大、拡充を図っています。

(順不同)

### ◆設備機器の仕様や図形データをうまく交換・活用するための取り組み◆

近年、建設業界のCADソフトの普及とともに、設備機器メーカーが配付する設備機器データを業務に有効活用していきたいというニーズが顕在化してきました。例えば、姿図のプレゼンテーション資料への利用、能力仕様に基づく最適機器の検索、外形図の図面への貼り込み等です。

しかしながら、現状では、メーカー毎にデータ作成方法が異なる一方でユーザーもメーカーに様々な要求を出しています。このため、メーカー・ユーザー双方から、データ交換に関する共通的な仕組みが求められるようになってきました。

こうした状況を踏まえ、C-CADECでは、設備機器の性能や仕様に関する情報(仕様属性情報)や外形図、各種技術ドキュメント等を電子データとして交換するための設備機器ライブラリデータ交換仕様(通称「Stem」)を策定しています。また、Stemに準拠したデータを効率的に作成したり利用するための支援ソフトを開発しています。

この結果、大手設備機器メーカー数社からStemに準拠したデータの提供が行われるとともに、主要な設備CADベンダーからは「Stem」をサポートしたCADソフト製品が提供されるに至っております。

## ■ StemをサポートしているCAD

○Stemに準拠した設備機器データを入力することができるCADソフトでより高度な活用ができます。○各ソフトの詳細は下記のサイトをご覧ください。

<http://www.kensetsu-kikin.or.jp/C-CADEC>

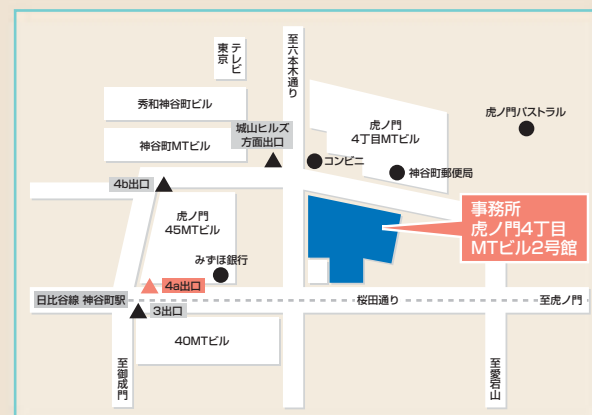
製品名	お問い合わせ窓口
Brain Gear シリーズ	(株)アイ・ティ・フロンティア システム営業統括本部 プロダクト事業本部
POWERSP	(株)コモダ工業システム KMD 技術部
FILDER, FILDER_PLUS	ダイキン工業(株) 電子システム事業部
CADWe'll CAPE2004 U/KIT	(株)ダイテックソフトウェア 東京事務所
CADEWA Evolution シリーズ	(株)四電工 CAD 開発部
稲妻Zeus、稲妻PRO	(株)中電シーティーアイ テクノロジーソリューション事業部営業部
CAD City	タナックシステム(株) 開発部
Parts	(株)図面ソフト 企画室
ULTRA CAD SD-7	(株)ナコス・コンピュータ・システムズ ソリューション部門 CADグループ

### お問い合わせ

建設業振興基金では、C-CADEC、Stem等に係る各種資料を用意しています。

財団法人建設業振興基金 建設産業情報化推進センター  
設計製造情報化評議会 (C-CADEC)

〒105-0001  
東京都港区虎ノ門4-2-12(虎ノ門4丁目MTビル2号館6階)  
TEL 03(5473)4573 FAX 03(5473)4580  
<http://www.kensetsu-kikin.or.jp/C-CADEC>  
電子メールアドレス: ci-net01@fcip.jp

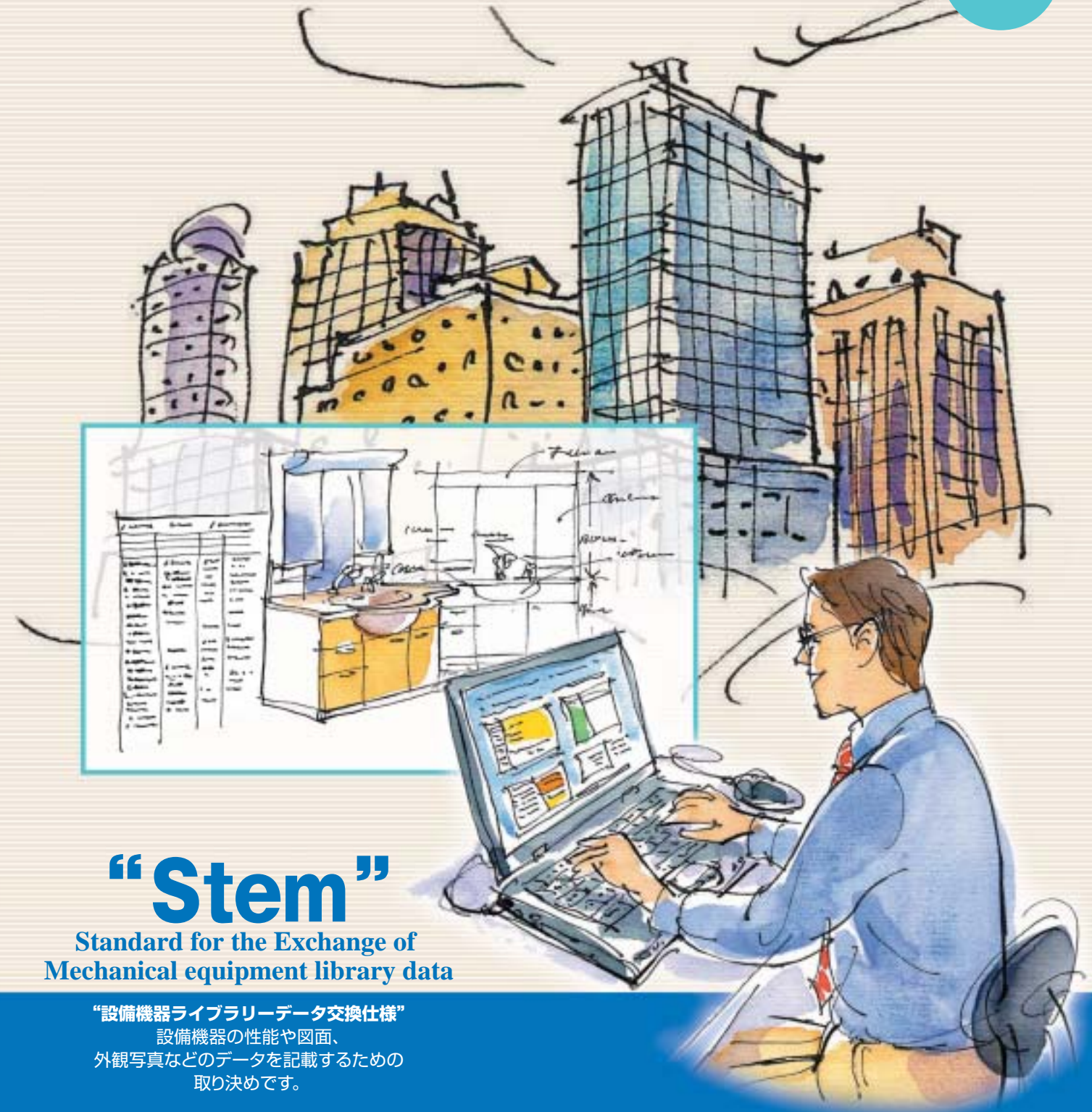


Standard for the Exchange of Mechanical equipment library data

# 設備機器ライブラリ標準“Stem” データ配信サービス

試行中とは、普及促進のため、システムをより多くの方々へご利用いただき、皆様のご意見を反映し、ユーザインターフェースを高め、より使い勝手の良いシステムにすることを目的とするものです。

試行中



## “Stem”

Standard for the Exchange of  
Mechanical equipment library data

“設備機器ライブラリーデータ交換仕様”  
設備機器の性能や図面、  
外観写真などのデータを記載するための  
取り決めです。

設計製造情報化評議会



C-CADEC



# 1 Stem(通称:ステム)とは

設備機器の性能や図面、外観写真などのデータを記載するための取り決めです。  
C-CADECでは、多くのメーカーが作成するStemに準拠したデータをインターネットで提供する試みを推進しています。  
**(ご利用は無料)**

## Stemの特徴

- 図面データだけでなく、寸法や性能等を数値データとして活用できます。
- 全てのデータがメーカーに依存しない共通の形式で取得・利用できます。
- 多数の設備機器メーカーがStem準拠のデータを提供しています。
- 多数の設備CADがStemをサポートしています。
- 設計や機器選定、施工図の作成、維持管理等に幅広く活用できます。

# 2 Stemデータ配信サービスとは



設備機器メーカー

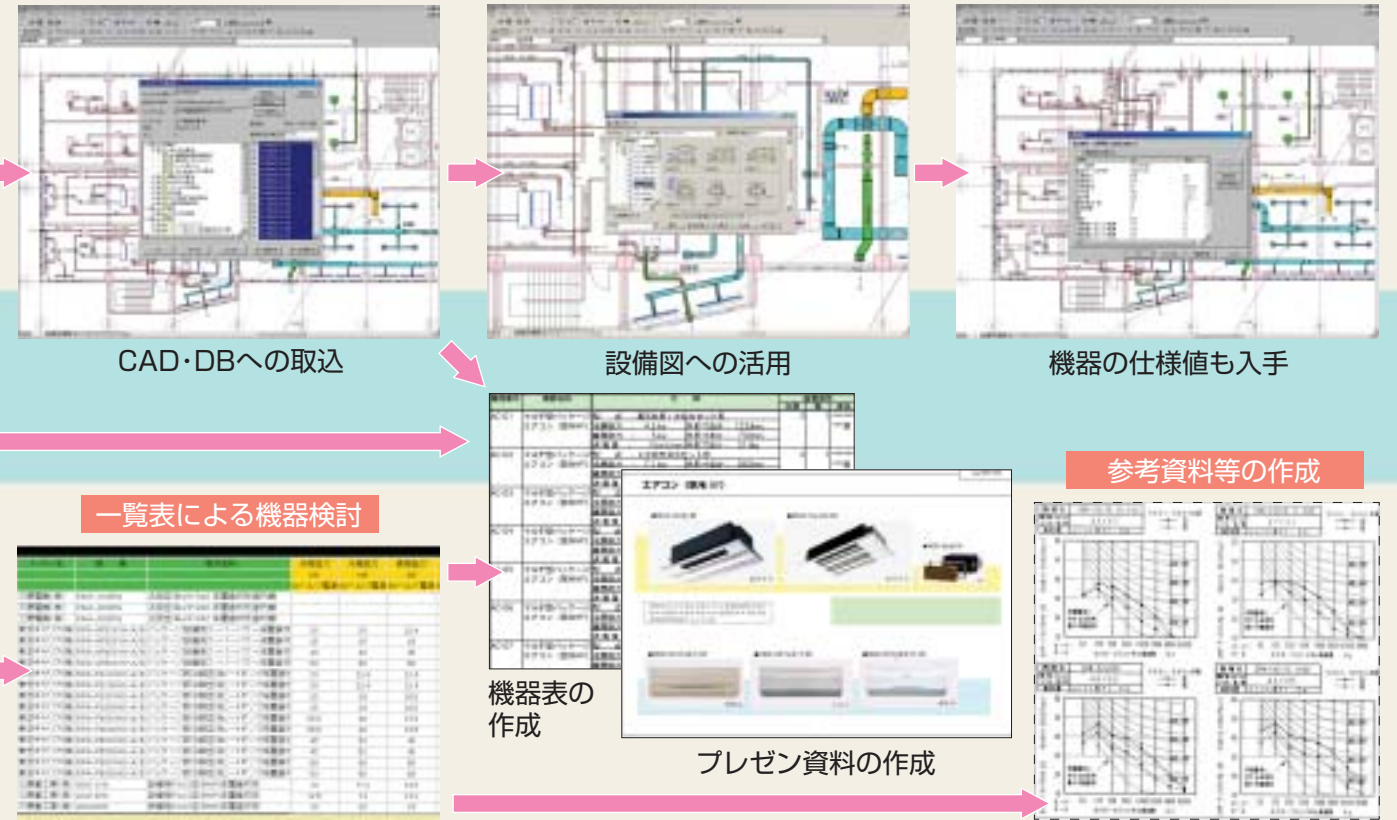
C-CADEC Stemデータ配信サービス

利用者

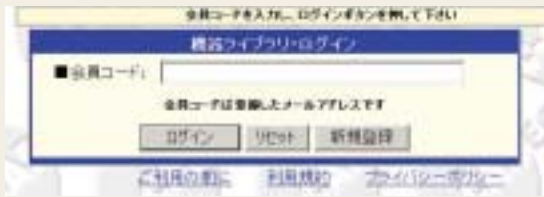
- 複数メーカーにわたる機器の横串検索
- 図面、外観写真、機器性能・仕様等の入手
- 多くの設備CADで標準サポート

- インターネットから簡単に機器情報を入手できます。
- 特別なソフトは必要ありません。
- 機器分類、性能、メーカー指定等の多様な検索が可能です。
- ご利用は無料です。

# 簡単にデータが入手でき、CAD・機器表などにご利用できます



# 3 Stemデータ配信サービスのご利用方法

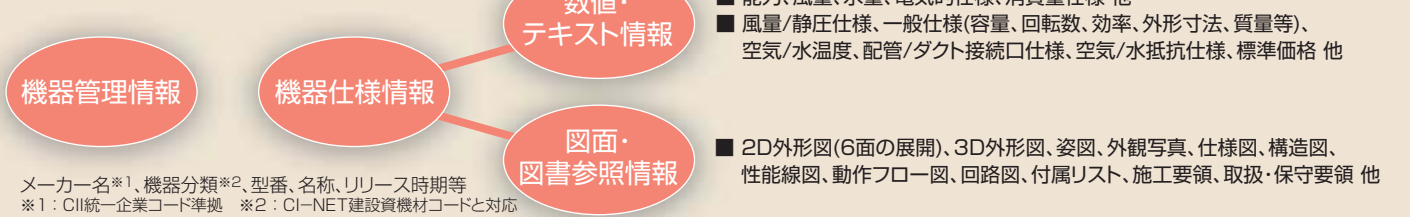


## ログイン画面

- 新規にご利用いただく場合、ユーザ登録していただけます。
- 2回目からは登録したユーザIDでログインできます。

<http://stem.yoi-kensetsu.com/index.asp>

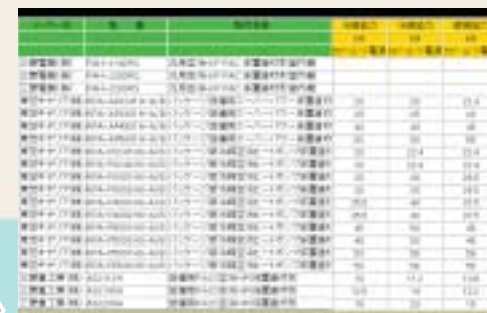
## Stem仕様ファイルの概要



## 基本検索画面

- 1 検索条件を入力するウィンドウです**  
●機器分類や仕様値を選択します。
- 2 検索条件に合致した機器一覧を表示するウィンドウです**  
●該当する全てのメーカーの機器が表示されます。  
●指定したメーカーの機器毎に表示することもできます。
- 3 指定した機器の仕様詳細を表示するウィンドウです**  
●機器能力、水量等の機器仕様が一表形式で表示されます。
- 4 指定した機器の図面・図書データを表示するウィンドウです**  
●2DCADデータ(DXF)、及び登録されている外観写真、姿図等が表示されます。  
●これらのデータをダウンロードできます。

# 基本検索の他に便利な検索もできます



## 設計用検索画面

- 検索条件に合致した機器の仕様を一覧表形式で表示します。
- データをダウンロードし、Excel等に利用できます。



## サムネイル検索画面

- 検索条件に合致した機器の外観写真を一覧表示します。
- それぞれの形式名称をクリックすると仕様値の詳細が表示されます。



## CADデータ用検索画面

- 特定の型番を指定して、CADデータ(6面図)を表示、ダウンロードすることができます。
- 表示されたCADデータを個別あるいは一括ダウンロードできます。