

建設キャリアアップシステムは、業界全体で技能者1人ひとりの「技能」と「経験」をしっかりと「認め」「育てる」ための仕組みです。
このDVDでは、技能者・事業者の登録申請方法や、建設キャリアアップシステムの利用方法等について説明します。

技能者登録編 (0:12:39)

事業者登録編 (0:14:07)

一般財団法人 **建設業振興基金** 東京都港区虎ノ門4丁目2番12号
虎ノ門4丁目MTビル2号館

建設キャリアアップシステムお問い合わせセンター

☎ 03-6386-3725 ✉ otoiawase@mail.ccus.jp



〈取り扱い上のご注意〉●ディスクは両面共、指紋、汚れ、キズ等を付けないように取り扱って下さい。●ディスクが汚れたときは、メガネふきのような柔らかい布で内周から外周に向かって放射線状に軽くふき取って下さい。レコード用クリーナーや溶剤等は使用しないで下さい。●ディスクは両面共、鉛筆、ボールペン、油性ペン等で文字や絵を書いたり、シール等を貼付しないで下さい。●ひび割れや変形、又は接着剤等で補修してディスクは、危険ですから絶対に使用しないで下さい。〈保管上のご注意〉●直射日光の当たる場所や、高温・多湿の場所には保管しないで下さい。●ディスクは使用後、元のケースに入れて保管して下さい。●プラスチック・ケースの上に重いものを置いたり、落としたりすると、ケースが破損し、ケガをすることがあります。〈再生上のご注意〉このDVDは、映像と音声を高密度に記録したディスクです。DVDビデオ対応のプレーヤーで再生してください。各再生機能操作については、ご使用になるプレーヤー及びテレビの取扱説明書を必ずご参照ください。パソコンに搭載のDVD-ROMプレーヤーでの動作は保証しておりません。



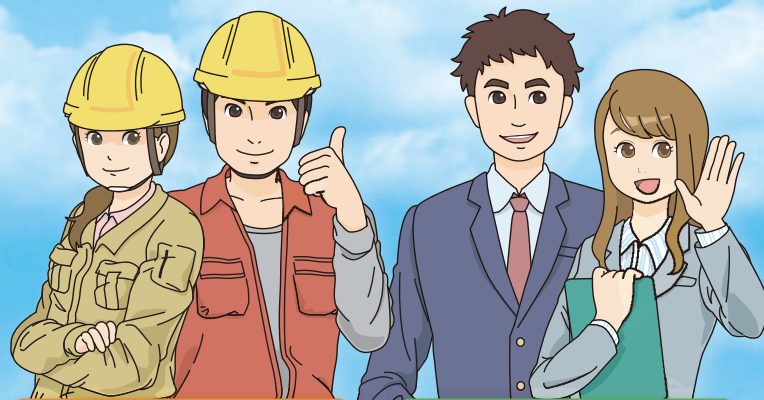
建設キャリアアップシステム

技能者登録編

事業者登録編



建設業の今とこれからをみんなで支える
建設キャリアアップシステム



技能者登録編

事業者登録編

一般財団法人 **建設業振興基金**